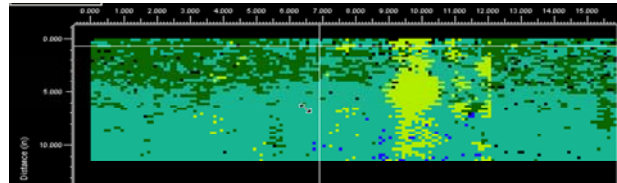




Data reduction for Fitness for Service Calculations

The Data is collected ultrasonically and an initial assessment made of the condition of the material. This information is the output as a text file which is entered into a spreadsheet as the raw information which will include null locations, either due to surface conditions or lack of coupling.



“C” Scan Data Plot

A1	A	B	C	D	E	F	G	H	I	J	K	L
1		0.52	0.5	0.52	0.516	0.52	0.528	0.531	0.531	0.531	0.583	
2	0.512	0.524	0.516	0.516	0.52	0.516	0.531	0.524	0.516	0.504	0.484	0.469
3	0.512	0.531	0.528	0.496	0.488	0.496	0.504	0.504	0.508	0.528	0.539	0.528
4	0.496	0.496	0.484	0.488	0.488	0.496	0.512	0.512	0.524	0.504	0.496	0.508
5	0.496	0.476	0.476	0.48	0.476	0.472	0.469	0.461	0.469	0.476	0.496	0.496
6	0.484	0.488	0.496	0.504	0.524	0.504	0.512	0.524	0.508	0.5	0.453	0.449
7	0.508	0.528	0.524	0.535	0.516	0.508	0.508	0.512	0.52	0.551	0.571	0.551
8	0.52	0.524	0.528	0.524	0.524	0.516	0.531	0.528	0.575	0.52	0.516	0.531
9	0.531	0.52	0.504	0.437	0.449	0.476	0.492	0.563	0.547	0.496	0.496	0.484
10	0.504	0.508	0.496	0.449	0.528	0.571	0.563	0.543	0.504	0.496	0.484	0.484
11	0.52	0.52	0.52	0.52	0.524	0.516	0.52	0.528	0.508	0.551	0.524	0.524
12	0.531	0.52	0.528	0.516	0.52	0.547	0.476	0.516	0.516	0.531	0.449	0.531
13	0.539	0.528	0.504	0.461	0.461	0.575	0.52	0.524	0.528	0.531	0.508	0.5
14	0.476	0.472	0.484	0.5	0.535	0.516	0.524	0.516	0.5	0.547	0.528	0.539
15	0.52	0.5	0.504	0.496	0.492	0.528	0.563	0.567	0.551	0.559	0.559	0.531
16	0.52	0.528	0.563	0.563	0.567	0.555	0.571	0.543	0.528	0.512	0.516	0.516
17	0.539	0.512	0.524	0.512	0.52	0.551	0.591	0.591	0.551	0.52	0.524	0.591
18	0.52	0.512	0.508	0.516	0.539	0.496	0.516	0.528	0.539	0.555	0.551	0.535
19	0.528	0.492	0.488	0.504	0.528	0.563	0.551	0.551	0.52	0.524	0.504	0.508
20	0.488	0.524	0.512	0.512	0.516	0.528	0.528	0.516	0.52	0.543	0.547	0.531
21	0.543	0.531	0.516	0.524	0.528	0.512	0.504	0.504	0.512	0.539	0.535	0.539
22	0.512	0.52	0.539	0.535	0.516	0.563	0.551	0.539	0.531	0.528	0.528	0.528
23	0.547	0.539	0.575	0.539	0.555	0.543	0.559	0.496	0.504	0.52	0.524	0.543
24	0.547	0.539	0.551	0.571	0.516	0.504	0.531	0.5	0.555	0.52	0.5	0.512
25	0.48	0.48	0.48	0.535	0.531	0.543	0.539	0.52	0.516	0.528	0.528	0.571
26	0.496	0.508	0.508	0.508	0.524	0.528	0.496	0.496	0.496	0.52	0.555	0.535
27	0.543	0.535	0.512	0.516	0.516	0.496	0.496	0.5	0.524	0.528	0.551	0.555
28	0.508	0.535	0.5	0.476	0.472	0.472	0.48	0.512	0.508	0.524	0.547	0.563
29	0.528	0.508	0.543	0.551	0.543	0.504	0.488	0.492	0.512	0.508	0.512	0.524
30	0.496	0.504	0.492	0.484	0.484	0.484	0.504	0.524	0.543	0.547	0.488	0.484

Raw data as input with registration entered into the spreadsheet.

